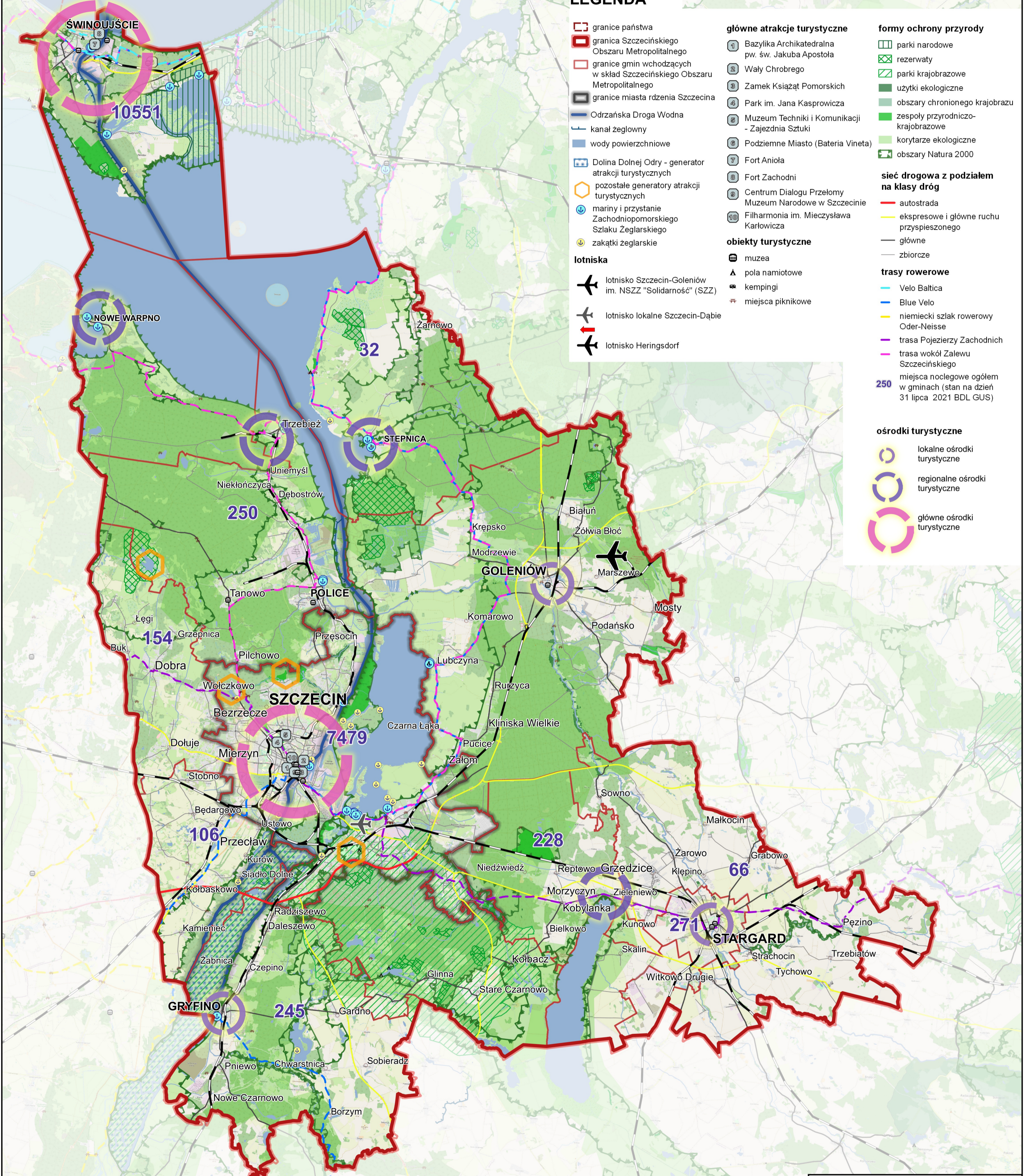


# UWARUNKOWANIA TURYSTYCZNE SZCZECIŃSKIEGO OBSZARU METROPOLITALNEGO



## LEGENDA

- granice państwa
- granica Szczecińskiego Obszaru Metropolitalnego
- granice gmin wchodzących w skład Szczecińskiego Obszaru Metropolitalnego
- granice miasta rdzenia Szczecina
- Odrzańska Droga Wodna
- kanał żeglowny
- wody powierzchniowe
- Dolina Dolnej Odry - generator atrakcji turystycznych
- pozostałe generatory atrakcji turystycznych
- mariny i przystanie Zachodniopomorskiego Szlaku Żeglarskiego
- zakątki żeglarskie
- lotniska**
  - ✈ lotnisko Szczecin-Goleniów im. NSZZ "Solidarność" (SZZ)
  - ✈ lotnisko lokalne Szczecin-Dąbie
  - ✈ lotnisko Heringsdorf
- główne atrakcje turystyczne**
  - 1 Bazylika Archikatedralna pw. św. Jakuba Apostoła
  - 2 Waly Chrobrego
  - 3 Zamek Książąt Pomorskich
  - 4 Park im. Jana Kasprzowicza
  - 5 Muzeum Techniki i Komunikacji - Zajezdnia Sztuki
  - 6 Podziemne Miasto (Bateria Vineta)
  - 7 Fort Aniola
  - 8 Fort Zachodni
  - 9 Centrum Dialogu Przełomy Muzeum Narodowe w Szczecinie
  - 10 Filharmonia im. Mieczysława Karłowicza
- formy ochrony przyrody**
  - parki narodowe
  - rezerваты
  - parki krajobrazowe
  - użytki ekologiczne
  - obszary chronionego krajobrazu
  - zespoły przyrodniczo-krajobrazowe
  - korytarze ekologiczne
  - obszary Natura 2000
- sieć drogową z podziałem na klasy dróg**
  - autostrada
  - ekspresowe i główne ruchu przyspieszonego
  - główne
  - zbiorcze
- trasy rowerowe**
  - Velo Baltica
  - Blue Velo
  - niemiecki szlak rowerowy Oder-Neisse
  - trasa Pojezierzy Zachodnich
  - trasa wokół Zalewu Szczecińskiego
- 250** miejsca noclegowe ogółem w gminach (stan na dzień 31 lipca 2021 BDL GUS)
- ośrodki turystyczne**
  - lokalne ośrodki turystyczne
  - regionalne ośrodki turystyczne
  - główne ośrodki turystyczne



1:200 000  
0 5 10 km