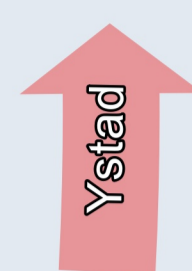


STRUKTURA FUNKCJONALNO-PRZESTRZENNA SZCZECIŃSKIEGO OBSZARU METROPOLITALNEGO

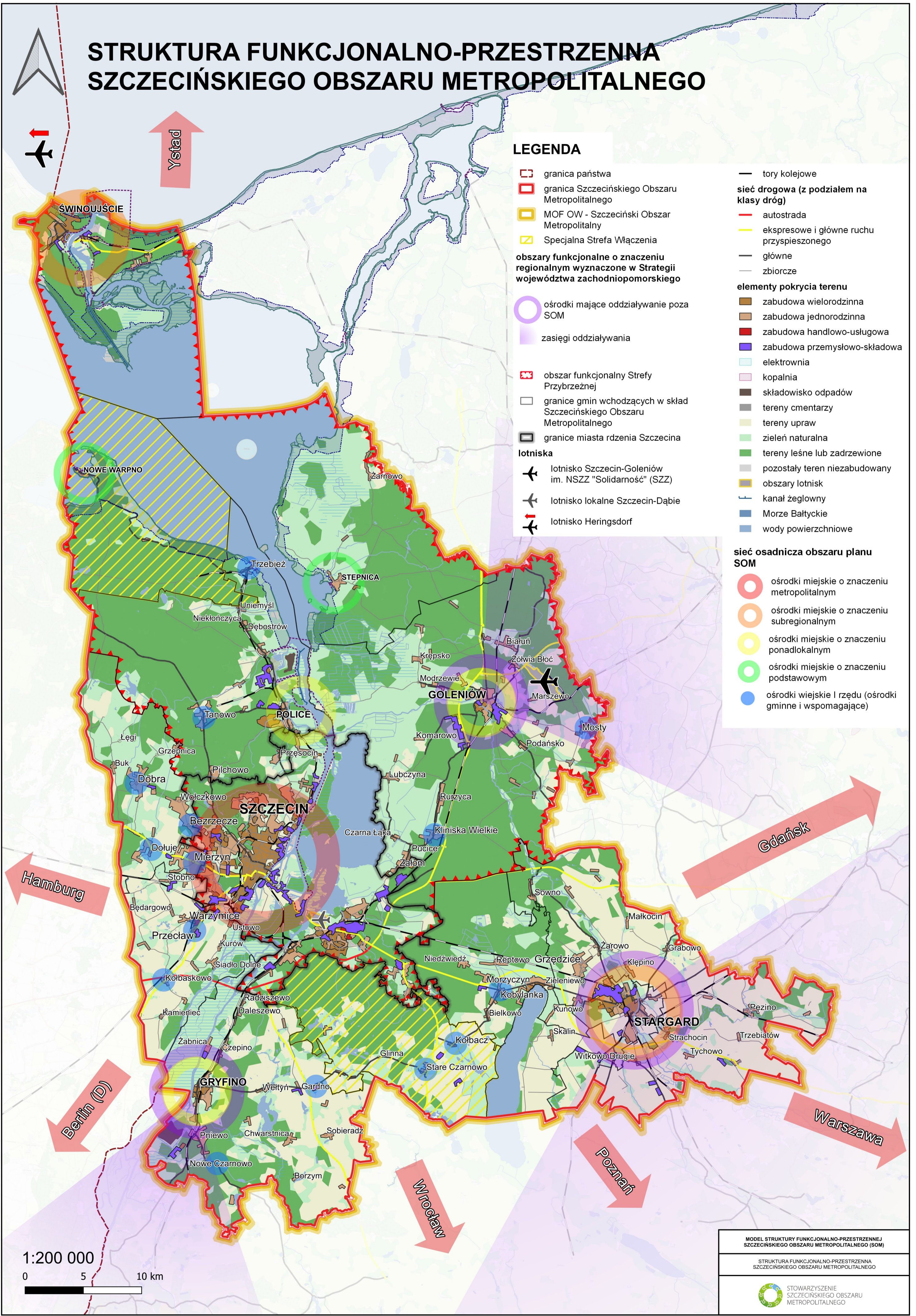


LEGENDA

- granica państwa
- granica Szczecińskiego Obszaru Metropolitalnego
- MOF OW - Szczeciński Obszar Metropolitalny
- Specjalna Strefa Włączenia
- obszary funkcjonalne o znaczeniu regionalnym wyznaczone w Strategii województwa zachodniopomorskiego
- ośrodki mające oddziaływanie poza SOM
- zasięgi oddziaływania
- obszar funkcjonalny Strefy Przybrzeżnej
- granice gmin wchodzących w skład Szczecińskiego Obszaru Metropolitalnego
- granice miasta rdzenia Szczecina
- lotniska**
- lotnisko Szczecin-Goleniów im. NSZZ "Solidarność" (SZZ)
- lotnisko lokalne Szczecin-Dąbie
- lotnisko Heringsdorf
- tory kolejowe**
- sieć drogową (z podziałem na klasy dróg)**
- autostrada
- ekspresowe i główne ruchu przyspieszonego
- główne
- zbiorcze
- elementy pokrycia terenu**
- zabudowa wielorodzinna
- zabudowa jednorodzinna
- zabudowa handlowo-usługowa
- zabudowa przemysłowo-składowa
- elektrownia
- kopalnia
- składowisko odpadów
- tereny cmentarzy
- tereny upraw
- zielen naturalna
- tereny leśne lub zadrzewione
- pozostały teren niezabudowany
- obszary lotnisk
- kanał żeglowny
- Morze Bałtyckie
- wody powierzchniowe

sieć osadnicza obszaru planu SOM

- ośrodki miejskie o znaczeniu metropolitalnym
- ośrodki miejskie o znaczeniu subregionalnym
- ośrodki miejskie o znaczeniu ponadlokalnym
- ośrodki miejskie o znaczeniu podstawowym
- ośrodki wiejskie I rzędu (ośrodki gminne i wspomagające)



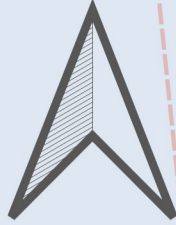
1:200 000
0 5 10 km

MODEL STRUKTURY FUNKCJONALNO-PRZESTRZENNEJ SZCZECIŃSKIEGO OBSZARU METROPOLITALNEGO (SOM)

STRUKTURA FUNKCJONALNO-PRZESTRZENNA SZCZECIŃSKIEGO OBSZARU METROPOLITALNEGO

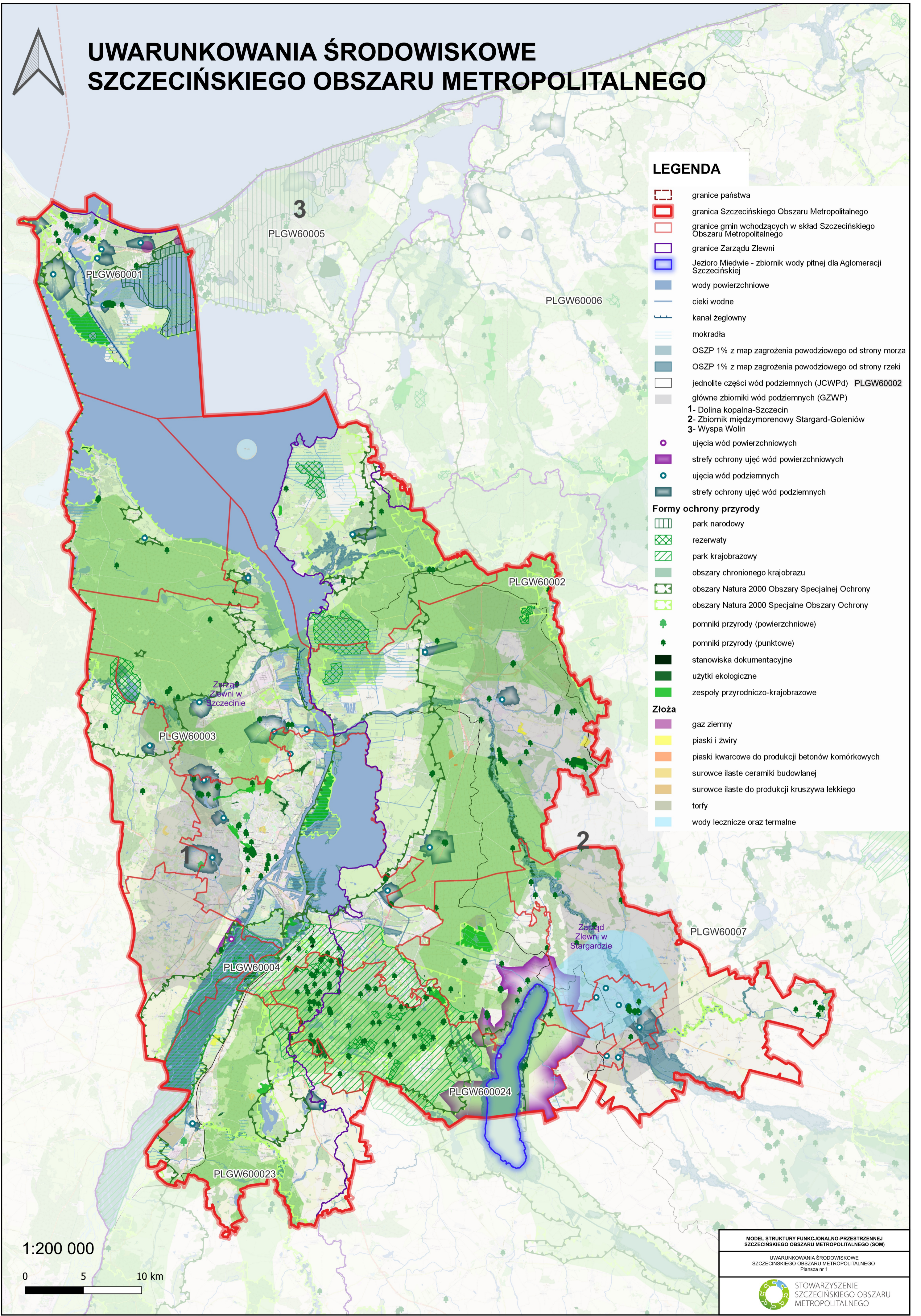
STOWARZYSZENIE SZCZECIŃSKIEGO OBSZARU METROPOLITALNEGO

UWARUNKOWANIA ŚRODOWISKOWE SZCZECIŃSKIEGO OBSZARU METROPOLITALNEGO



LEGENDA

- granice państwa
- granica Szczecińskiego Obszaru Metropolitalnego
- granice gmin wchodzących w skład Szczecińskiego Obszaru Metropolitalnego
- granice Zarządu Zlewni
- Jezioro Miedwie - zbiornik wody pitnej dla Aglomeracji Szczecińskiej
- wody powierzchniowe
- cieki wodne
- kanał żeglowny
- mokradła
- OSZP 1% z map zagrożenia powodziowego od strony morza
- OSZP 1% z map zagrożenia powodziowego od strony rzeki
- jednolite części wód podziemnych (JCWPd) PLGW60002
- główne zbiorniki wód podziemnych (GZWP)
- 1- Dolina kopalna-Szczecin
2- Zbiornik międzymorenowy Stargard-Goleniów
3- Wyspa Wolin
- ujęcia wód powierzchniowych
- strefy ochrony ujęć wód powierzchniowych
- ujęcia wód podziemnych
- strefy ochrony ujęć wód podziemnych
- Formy ochrony przyrody**
- park narodowy
- rezerwat
- park krajobrazowy
- obszary chronionego krajobrazu
- obszary Natura 2000 Obszary Specjalnej Ochrony
- obszary Natura 2000 Specjalne Obszary Ochrony
- pomniki przyrody (powierzchniowe)
- pomniki przyrody (punktowe)
- stanowiska dokumentacyjne
- użytki ekologiczne
- zespoły przyrodniczo-krajobrazowe
- Złoża**
- gaz ziemny
- piaski i żwiry
- piaski kwarcowe do produkcji betonów komórkowych
- surowce ilaste ceramiki budowlanej
- surowce ilaste do produkcji kruszywa lekkiego
- torfy
- wody lecznicze oraz termalne



1:200 000



MODEL STRUKTURY FUNKCJONALNO-PRZESTRZENNEJ
SZCZECIŃSKIEGO OBSZARU METROPOLITALNEGO (SOM)

UWARUNKOWANIA ŚRODOWISKOWE
SZCZECIŃSKIEGO OBSZARU METROPOLITALNEGO
Plansza nr 1



INFRASTRUKTURA TRANSPORTOWA SZCZECIŃSKIEGO OBSZARU METROPOLITALNEGO

LEGENDA

- granica państwa
- granica Szczecińskiego Obszaru Metropolitalnego
- granice gmin wchodzących w skład Szczecińskiego Obszaru Metropolitalnego
- granice miasta rdzenia Szczecina
- wody powierzchniowe
- tory wodne
- kanały żeglowne
- lotnisko Szczecin-Goleniów im. NSZZ "Solidarność" (SZZ)
- lotnisko lokalne Szczecin-Dąbie
- lotnisko Heringsdorf
- porty wchodzące w skład sieci TEN-T
- pozostałe porty
- parkingi P+R
- stacje ładowania pojazdów elektrycznych

- węzły przesiadkowe zawarte w Krajowym Planie Transportowym
- węzły przesiadkowe zawarte w Planie Transportowym Województwa Zachodniopomorskiego
- węzły przesiadkowe zawarte w Planie Transportowym Województwa Zachodniopomorskiego, w przypadku uruchomienia SKM
- planowane lub budowane węzły lub centra przesiadkowe
- węzły drogowe na autostradach
- węzły drogowe na drogach ekspresowych
- kluczowe projektowane węzły drogowe

Sieć drogowa

- autostrada
- ekspresowe i główne ruchu przyspieszonego
- główne
- zbiorcze
- drogi budowane

Sieć kolejowa

- linia kolejowa zelektryfikowana wielotorowa
- linia kolejowa zelektryfikowana jednotorowa
- linia kolejowa nieelektryfikowana wielotorowa
- linia kolejowa waskotorowa

Sieć tramwajowa

- tory tramwajowe

Szlaki rowerowe

- Velo Baltica
- Blue Velo
- Oder-Neisse
- trasa wokół Zalewu Szczecińskiego
- trasa Pojezierzy Zachodnich

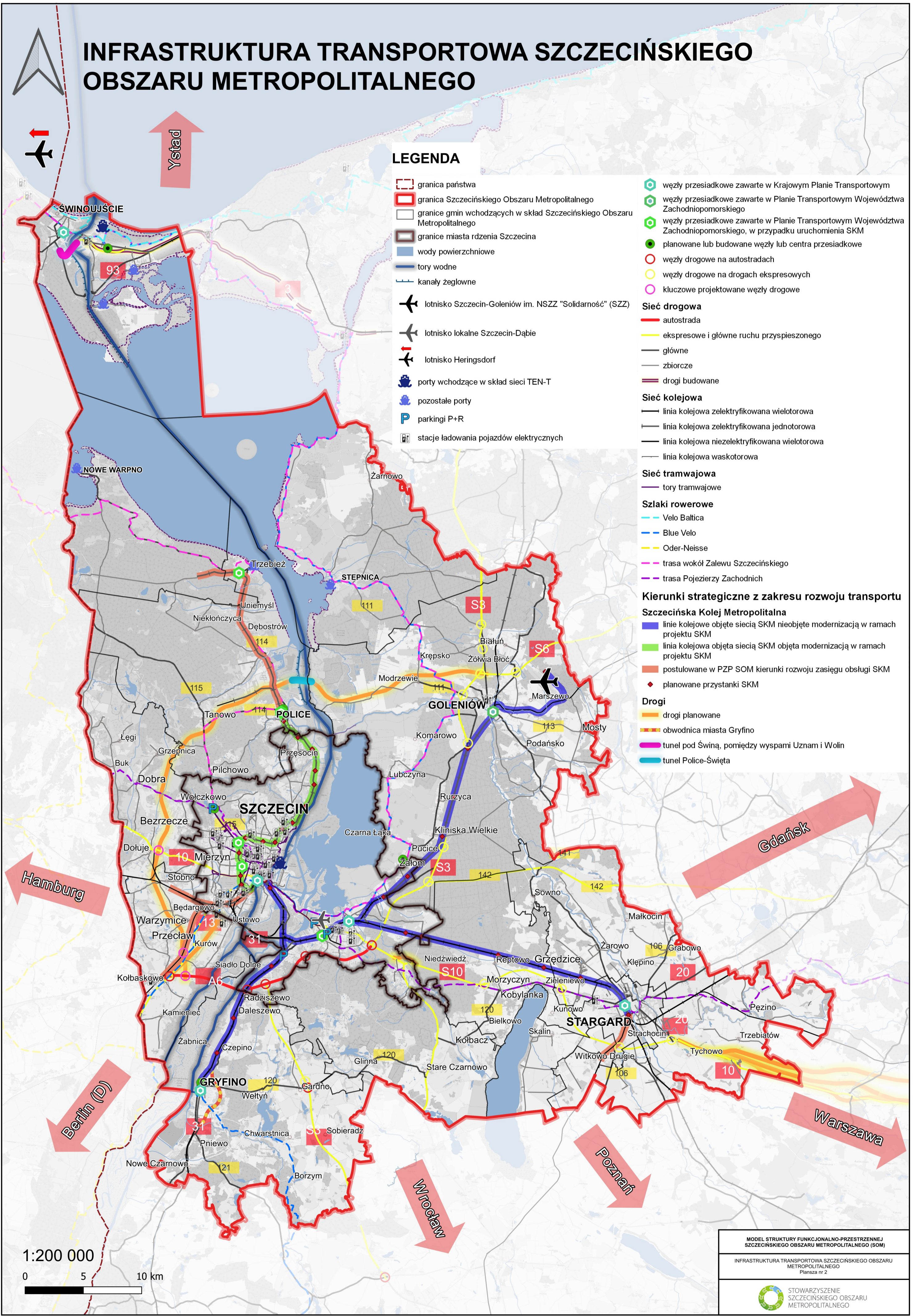
Kierunki strategiczne z zakresu rozwoju transportu

Szczecińska Kolej Metropolitalna

- linie kolejowe objęte siecią SKM nieobjęte modernizacją w ramach projektu SKM
- linie kolejowe objęte siecią SKM objęte modernizacją w ramach projektu SKM
- postulowane w PZP SOM kierunki rozwoju zasięgu obsługi SKM
- planowane przystanki SKM

Drogi

- drogi planowane
- obwodnica miasta Gryfino
- tunel pod Świną, pomiędzy wyspami Uznam i Wolin
- tunel Police-Święta



1:200 000

0 5 10 km

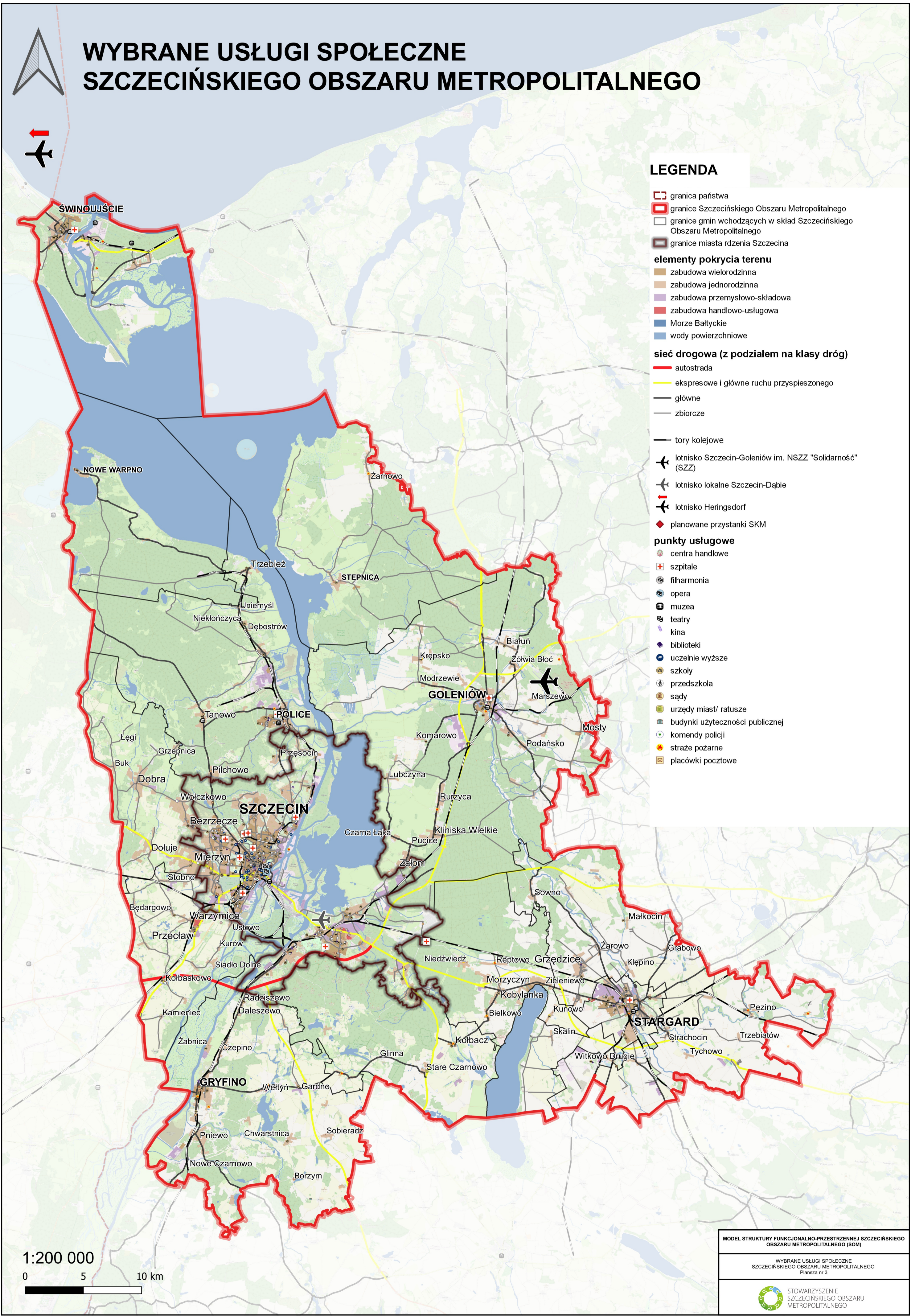
MODEL STRUKTURY FUNKCJONALNO-PRZESTRZENNEJ SZCZECIŃSKIEGO OBSZARU METROPOLITALNEGO (SOM)

INFRASTRUKTURA TRANSPORTOWA SZCZECIŃSKIEGO OBSZARU METROPOLITALNEGO
Plansza nr 2



STOWARZYSZENIE SZCZECIŃSKIEGO OBSZARU METROPOLITALNEGO

WYBRANE USŁUGI SPOŁECZNE SZCZECIŃSKIEGO OBSZARU METROPOLITALNEGO



LEGENDA

- granica państwa
- granice Szczecińskiego Obszaru Metropolitalnego
- granice gmin wchodzących w skład Szczecińskiego Obszaru Metropolitalnego
- granice miasta rdzenia Szczecina
- elementy pokrycia terenu**
 - zabudowa wielorodzinna
 - zabudowa jednorodzinna
 - zabudowa przemysłowo-składowa
 - zabudowa handlowo-usługowa
 - Morze Bałtyckie
 - wody powierzchniowe
- sieć drogowa (z podziałem na klasy dróg)**
 - autostrada
 - ekspresowe i główne ruchu przyspieszonego
 - główne
 - zbiorcze
- tory kolejowe
- lotnisko Szczecin-Goleniów im. NSZZ "Solidarność" (SZZ)
- lotnisko lokalne Szczecin-Dąbie
- lotnisko Heringsdorf
- planowane przystanki SKM
- punkty usługowe**
 - centra handlowe
 - szpitale
 - filharmonia
 - opera
 - muzea
 - teatry
 - kina
 - biblioteki
 - uczelnie wyższe
 - szkoły
 - przedszkola
 - sądy
 - urzędy miast/ ratusze
 - budynki użyteczności publicznej
 - komendy policji
 - straże pożarne
 - placówki pocztowe

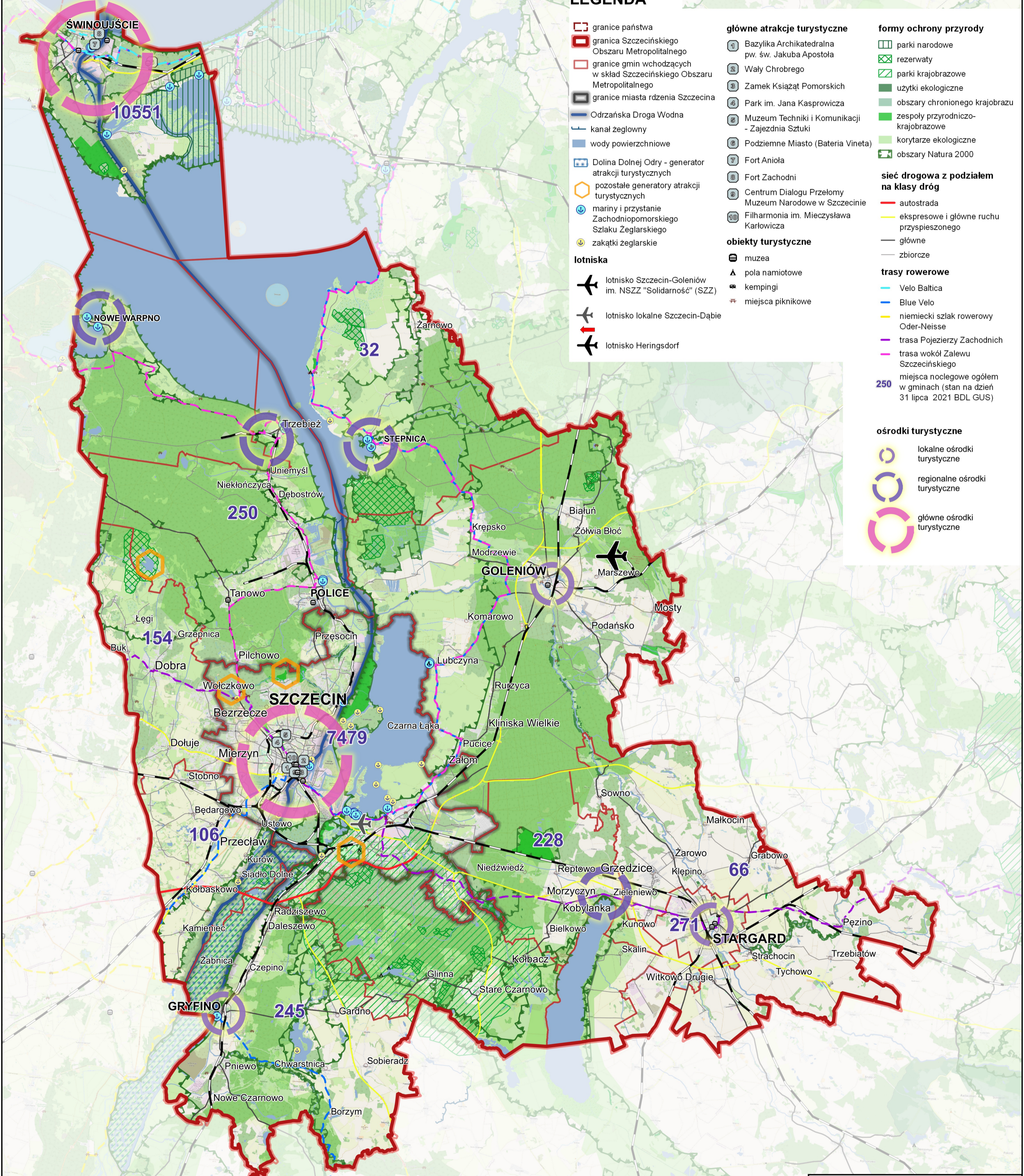
1:200 000
0 5 10 km

UWARUNKOWANIA TURYSTYCZNE SZCZECIŃSKIEGO OBSZARU METROPOLITALNEGO



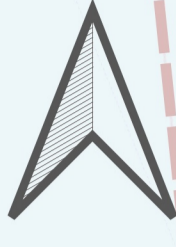
LEGENDA

- granice państwa
- granica Szczecińskiego Obszaru Metropolitalnego
- granice gmin wchodzących w skład Szczecińskiego Obszaru Metropolitalnego
- granice miasta rdzenia Szczecina
- Odrzańska Droga Wodna
- kanał żeglowny
- wody powierzchniowe
- Dolina Dolnej Odry - generator atrakcji turystycznych
- pozostałe generatory atrakcji turystycznych
- mariny i przystanie Zachodniopomorskiego Szlaku Żeglarskiego
- zakątki żeglarskie
- lotniska**
 - ✈ lotnisko Szczecin-Goleniów im. NSZZ "Solidarność" (SZZ)
 - ✈ lotnisko lokalne Szczecin-Dąbie
 - ✈ lotnisko Heringsdorf
- główne atrakcje turystyczne**
 - 1 Bazylika Archikatedralna pw. św. Jakuba Apostoła
 - 2 Waly Chrobrego
 - 3 Zamek Książąt Pomorskich
 - 4 Park im. Jana Kasprzowicza
 - 5 Muzeum Techniki i Komunikacji - Zajezdnia Sztuki
 - 6 Podziemne Miasto (Bateria Vineta)
 - 7 Fort Aniola
 - 8 Fort Zachodni
 - 9 Centrum Dialogu Przełomy Muzeum Narodowe w Szczecinie
 - 10 Filharmonia im. Mieczysława Karłowicza
- formy ochrony przyrody**
 - parki narodowe
 - rezerваты
 - parki krajobrazowe
 - użytki ekologiczne
 - obszary chronionego krajobrazu
 - zespoły przyrodniczo-krajobrazowe
 - korytarze ekologiczne
 - obszary Natura 2000
- sieć drogową z podziałem na klasy dróg**
 - autostrada
 - ekspresowe i główne ruchu przyspieszonego
 - główne
 - zbiorcze
- trasy rowerowe**
 - Velo Baltica
 - Blue Velo
 - niemiecki szlak rowerowy Oder-Neisse
 - trasa Pojezierzy Zachodnich
 - trasa wokół Zalewu Szczecińskiego
- 250** miejsca noclegowe ogółem w gminach (stan na dzień 31 lipca 2021 BDL GUS)
- ośrodki turystyczne**
 - lokalne ośrodki turystyczne
 - regionalne ośrodki turystyczne
 - główne ośrodki turystyczne



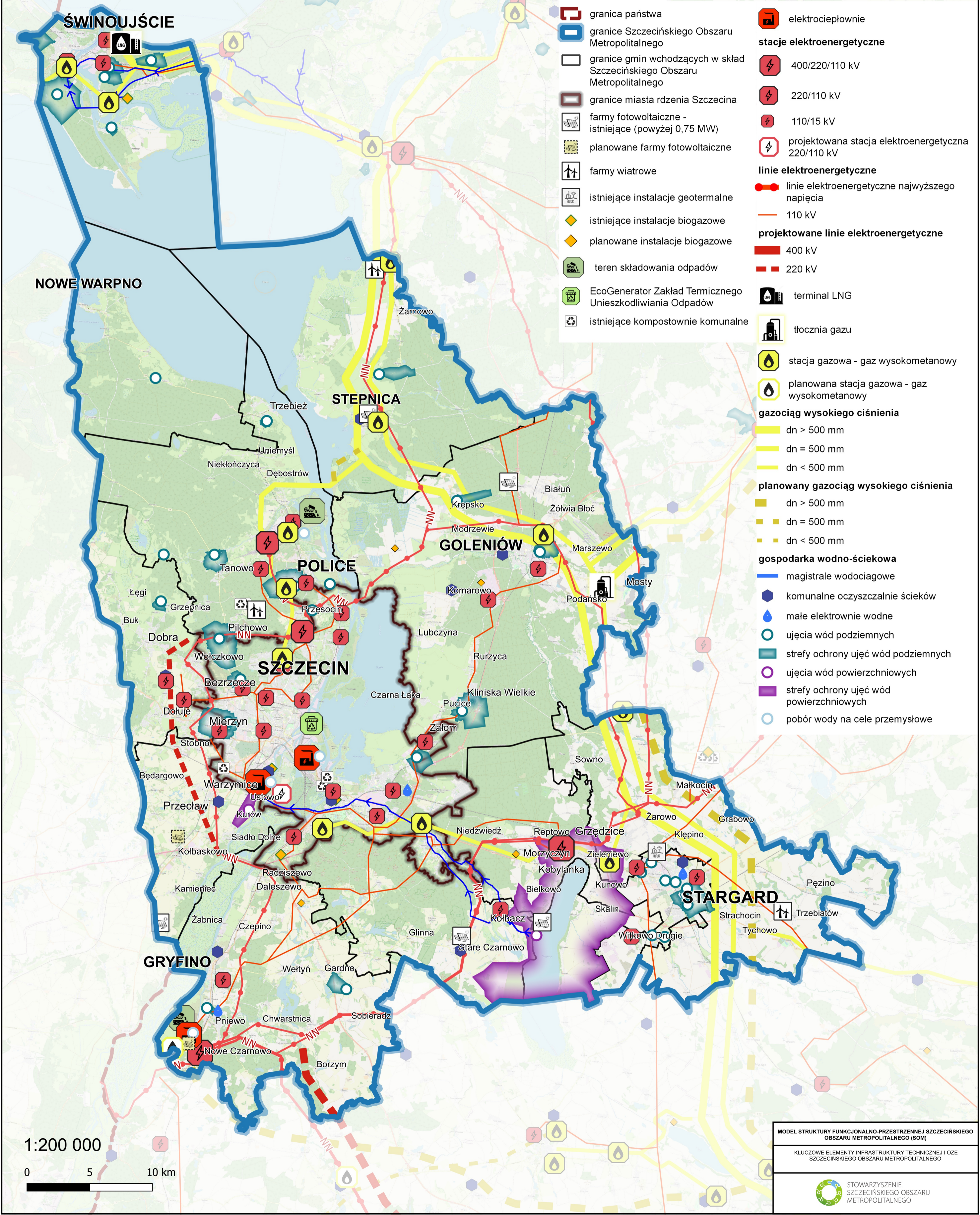
1:200 000
0 5 10 km

KLUCZOWE ELEMENTY INFRASTRUKTURY TECHNICZNEJ I OZE SZCZECIŃSKIEGO OBSZARU METROPOLITALNEGO



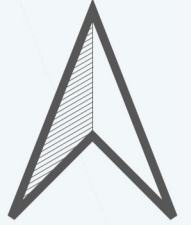
LEGENDA

- granica państwa
- granice Szczecińskiego Obszaru Metropolitalnego
- granice gmin wchodzących w skład Szczecińskiego Obszaru Metropolitalnego
- granice miasta rdzenia Szczecina
- farmy fotowoltaiczne - istniejące (powyżej 0,75 MW)
- planowane farmy fotowoltaiczne
- farmy wiatrowe
- istniejące instalacje geotermalne
- istniejące instalacje biogazowe
- planowane instalacje biogazowe
- teren składowania odpadów
- EcoGenerator Zakład Termicznego Unieszkodliwiania Odpadów
- istniejące kompostownie komunalne
- elektrociepłownie
- stacje elektroenergetyczne**
- 400/220/110 kV
- 220/110 kV
- 110/15 kV
- projektowana stacja elektroenergetyczna 220/110 kV
- linie elektroenergetyczne**
- linie elektroenergetyczne najwyższego napięcia
- 110 kV
- projektowane linie elektroenergetyczne**
- 400 kV
- 220 kV
- terminal LNG
- tłocznia gazu
- stacja gazowa - gaz wysokometanowy
- planowana stacja gazowa - gaz wysokometanowy
- gazociąg wysokiego ciśnienia**
- dn > 500 mm
- dn = 500 mm
- dn < 500 mm
- planowany gazociąg wysokiego ciśnienia**
- dn > 500 mm
- dn = 500 mm
- dn < 500 mm
- gospodarka wodno-ściekowa**
- magistrale wodociągowe
- komunalne oczyszczalnie ścieków
- małe elektrownie wodne
- ujęcia wód podziemnych
- strefy ochrony ujęć wód podziemnych
- ujęcia wód powierzchniowych
- strefy ochrony ujęć wód powierzchniowych
- pobór wody na cele przemysłowe



1:200 000





RELACJE ZEWNĘTRZNE I WEWNĘTRZNE SZCZECIŃSKIEGO OBSZARU METROPOLITALNEGO

LEGENDA

Granice

- granica państwa
- miasto rdzeń Szczecin
- granice jednostek SOM
- obszar SOM
- granice jednostek terytorialnych

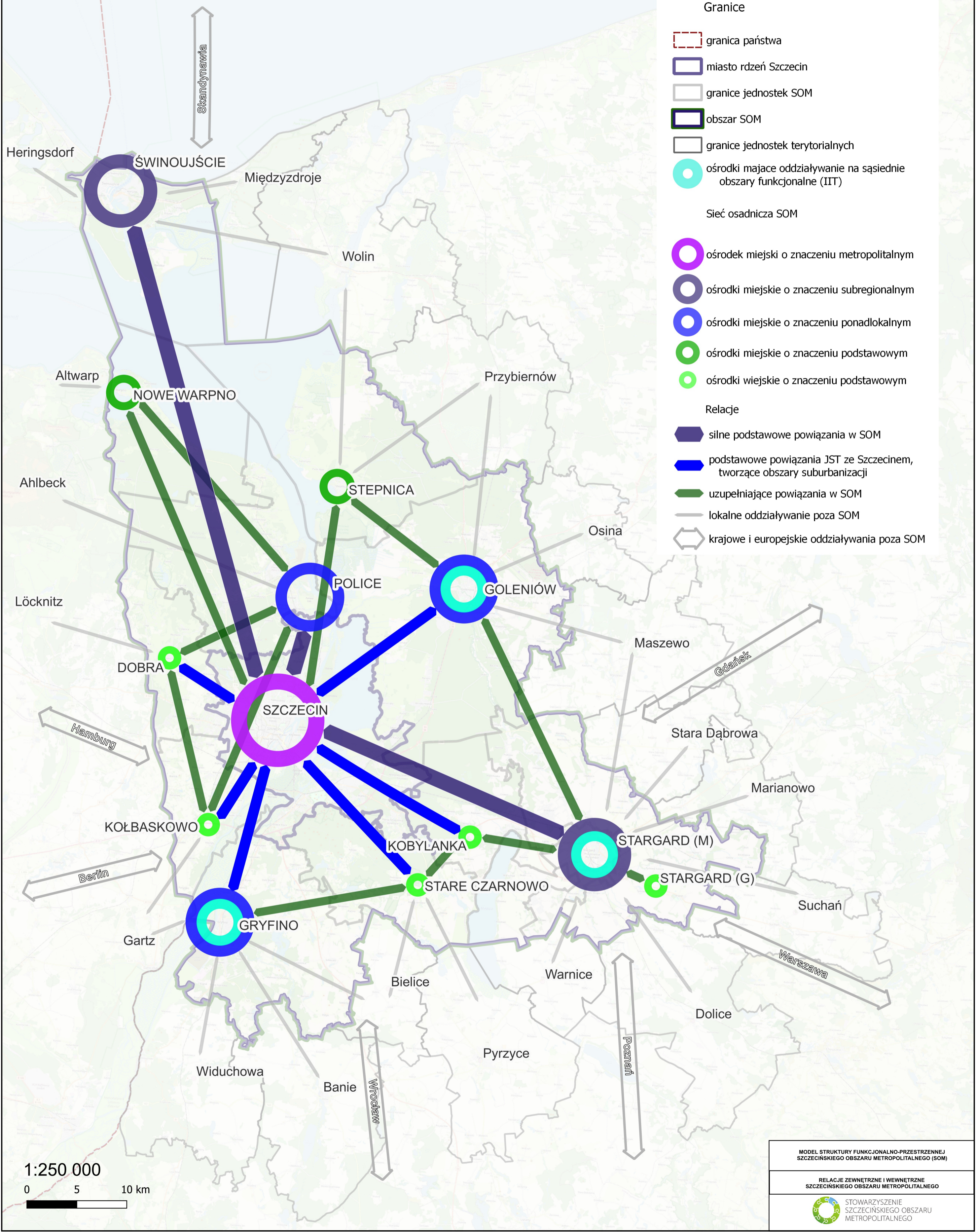
- ośrodki mające oddziaływanie na sąsiednie obszary funkcjonalne (IIT)

Sieć osadnicza SOM

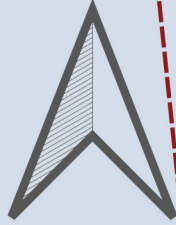
- ośrodek miejski o znaczeniu metropolitalnym
- ośrodki miejskie o znaczeniu subregionalnym
- ośrodki miejskie o znaczeniu ponadlokalnym
- ośrodki miejskie o znaczeniu podstawowym
- ośrodki wiejskie o znaczeniu podstawowym

Relacje

- silne podstawowe powiązania w SOM
- podstawowe powiązania JST ze Szczecinem, tworzące obszary suburbanizacji
- uzupełniające powiązania w SOM
- lokalne oddziaływanie poza SOM
- krajowe i europejskie oddziaływania poza SOM



KONFLIKTY PRZESTRZENNE NA TERENIE SZCZECIŃSKIEGO OBSZARU METROPOLITALNEGO



LEGENDA

Informacje ogólne

- granica państwa
- granice Szczecińskiego Obszaru Metropolitalnego
- granice gmin wchodzących w skład Szczecińskiego Obszaru Metropolitalnego
- 73 liczba wydanych w 2021 roku decyzji o warunkach zabudowy
- wody powierzchniowe
- tory kolejowe

Sieć drogowa

- autostrada
- ekspresowe i główne ruchu przyspieszonego
- główne
- drogi planowane

Czynniki mogące powodować konflikty

- występowanie zakładów stwarzających zagrożenie poważnej awarii przemysłowej (SEVESO)

lokalizacja farm wiatrowych w pobliżu terenów zurbanizowanych

- najniższy w skali SOM odsetek ludności korzystającej z sieci kanalizacyjnej
- obszary przyrodnicze, na których mogą występować ograniczenia zabudowy
- występowanie obszarów szczególnego zagrożenia powodziowego od strony morza i rzek

Czynniki kluczowe

- występowanie projektowanych przemysłowych stref inwestycyjnych (według SUJKZP gmin)
- występowanie projektowanych usługowych stref inwestycyjnych (według SUJKZP gmin)
- 67,5 wskaźnik obciążenia demograficznego (powyżej 60)
- 11,9% udział powierzchni objętej obowiązującymi miejscowymi planami zagospodarowania przestrzennego w powierzchni gminy ogółem

- gminy, na terenie których współistnieją trzy czynniki kluczowe

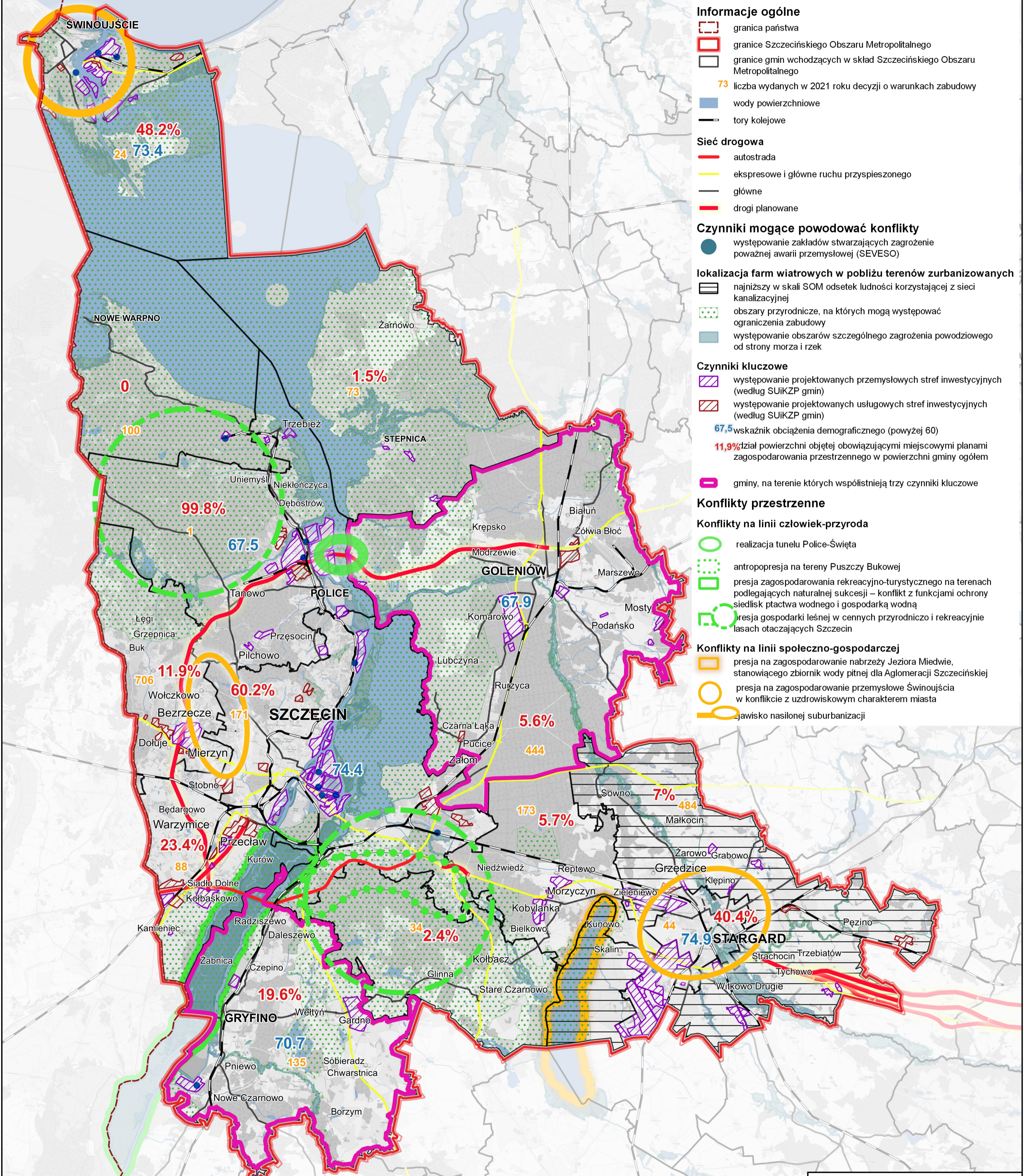
Konflikty przestrzenne

Konflikty na linii człowiek-przyroda

- realizacja tunelu Police-Swięta
- antropopresja na tereny Puszczy Bukowej
- presja zagospodarowania rekreacyjno-turystycznego na terenach podlegających naturalnej sukcesji – konflikt z funkcjami ochrony siedlisk ptactwa wodnego i gospodarką wodną
- presja gospodarki leśnej w cennych przyrodniczo i rekreacyjnie lasach otaczających Szczecin

Konflikty na linii społeczno-gospodarczej

- presja na zagospodarowanie nadbrzeży Jeziora Miedwie, stanowiącego zbiornik wody pitnej dla Aglomeracji Szczecińskiej
- presja na zagospodarowanie przemysłowe Świnoujścia w konflikcie z uzdrowiskowym charakterem miasta
- zjawisko nasilonej suburbanizacji



1:200 000



MODEL STRUKTURY FUNKCJONALNO-PRZESTRZENNEJ SZCZECIŃSKIEGO OBSZARU METROPOLITALNEGO (SOM)

KONFLIKTY PRZESTRZENNE NA TERENIE SZCZECIŃSKIEGO OBSZARU METROPOLITALNEGO



WSTĘPNE KIERUNKI ROZWOJOWE SZCZECIŃSKIEGO OBSZARU METROPOLITALNEGO

LEGENDA

Informacje ogólne

- granica państwa
- granica Szczecińskiego Obszaru Metropolitalnego
- zasięg opracowania planu SOM
- granice gmin wchodzących w skład Szczecińskiego Obszaru Metropolitalnego
- granice miasta rdzenia Szczecina
- wody powierzchniowe
- Odrzańska Droga Wodna

lotniska

- lotnisko Szczecin-Goleniów im. NSZZ "Solidarność" (SZZ)
- lotnisko lokalne Szczecin-Dąbie
- lotnisko Heringsdorf

sieć drogowa

- autostrada
- ekspresowe i główne ruchu przyspieszonego
- główne
- zbiorcze
- węzły drogowe na autostradach
- węzły drogowe na drogach ekspresowych

Obszary strategicznej interwencji wyznaczone w Strategii rozwoju województwa zachodniopomorskiego do roku 2030

- Miejski obszar funkcjonalny ośrodka wojewódzkiego (MOFOW) - Szczeciński Obszar Metropolitalny (SOM)
- Specjalna Strefa Włączenia

Potencjalne typy projektów

- zwiększenie dostępności do placówek wychowania przedszkolnego
 - zwiększenie dostępności do opieki żłobkowej
 - poprawa jakości kształcenia
 - podnoszenie jakości infrastruktury rowerowej
 - budowa i przebudowa infrastruktury drogowej
 - budowa i przebudowa infrastruktury obsługi transportu publicznego
 - budowa zintegrowanych węzłów przesiadkowych i parkingów buforowych
 - modernizacja linii kolejowych na terenie SOM i infrastruktury punktowej, przyległej do nich zarówno pod kątem zwiększenia przewozów pasażerskich jak i towarowych
 - Przebudowa węzła kolejowego Goleniów
 - poprawa dostępności komunikacyjnej portów morskich w obszarze funkcjonalnym
 - wspieranie rozwoju nowoczesnych alternatywnych metod przemieszczania się tj. mikrotransportu (np. hulajnogi elektryczne, inne UTO), carsharingu itp.
 - rozbudowa sieci tramwajowej w celu sięgnięcia w kierunku granic miasta po mieszkańców gmin ościennych, która stanowi podsystem uzupełniający SKM
 - planowane lub budowane węzły lub centra przesiadkowe
 - zwiększenie wykorzystania potencjału śródlądowych dróg wodnych/wód morskich w celach transportu osób i ładunków
 - zwiększenie ochrony aktywnej i pasywnej ochrony przeciwpowodziowej
 - adaptacja terenów zurbanizowanych do zmian klimatu poprzez likwidację wysp ciepła (modernizacja zabudowy placów, wprowadzanie parków kieszonkowych itp.)
 - działania mające na celu podniesienie ochrony Doliny Dolnej Odry jako obszaru o szczególnych walorach przyrodniczych
 - wspomaganie obszarów wiejskich wymagających wsparcia procesów rozwojowych, o kumulacji negatywnych zjawisk o charakterze społeczno-gospodarczym, o najniższym stopniu rozwoju i pogarszających się perspektywach rozwojowych
 - przeciwdziałanie nasilonej suburbanizacji
 - zagospodarowanie terenów nadwodnych, rozbudowa plaż i przystani żeglarskich, modernizacja marin – szczególnie jeśli przedmiotowe inwestycje dadzą efekt synergii z uprzednio zrealizowanymi projektami
 - zbliżenie obszarów miejskich z akwenami wodnymi poprzez likwidację nadmiernych barier w tym zakresie
 - budowa infrastruktury turystycznej w parkach krajobrazowych obszaru funkcjonalnego w celu zmniejszenia antropresji – zintegrowana promocja oferty wewnętrzna i zewnętrzna
 - rozwój turystycznych produktów transgranicznych w szczególności związanych z Doliną Dolnej Odry i Zalewem Szczecińskim
 - zwiększenie potencjału stref przemysłowych poprzez np. uzbrajanie terenów przemysłowych
 - projekty z zakresu specjalizowanego przemysłu morskiego
 - wsparcie istniejących potencjałów w gminach Nowe Warpno i Stare Czarnowo, dzięki czemu możliwe będzie wykreowanie na ich bazie subregionalnych motorów równoważących rozwój w tym obszarze
 - Zalew Szczeciński / Jezioro Dąbie - rozwinięcie transportu wodnego
 - zwiększenie ochrony Puszczy Bukowej
 - obszar aktywizacji turystycznej
 - system odbioru odpadów z gmin nadodrzańskich i nadzalewowych drogą wodną
- ### sieć planowanej SKM
- planowane przystanki SKM
 - linie kolejowe objęte siecią SKM, nieobjęte modernizacją w ramach projektu SKM
 - linia kolejowa objęta siecią SKM, objęta modernizacją w ramach projektu SKM
 - postulowane w PZP SOM kierunki rozwoju zasięgu obsługi SKM

1:200 000

0 5 10 km

MODEL STRUKTURY FUNKCJONALNO-PRZESTRZENNEJ SZCZECIŃSKIEGO OBSZARU METROPOLITALNEGO (SOM)

WSTĘPNE KIERUNKI ROZWOJOWE
SZCZECIŃSKIEGO OBSZARU METROPOLITALNEGO

STOWARZYSZENIE
SZCZECIŃSKIEGO OBSZARU
METROPOLITALNEGO