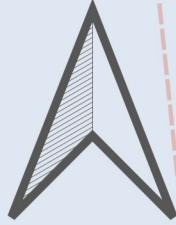
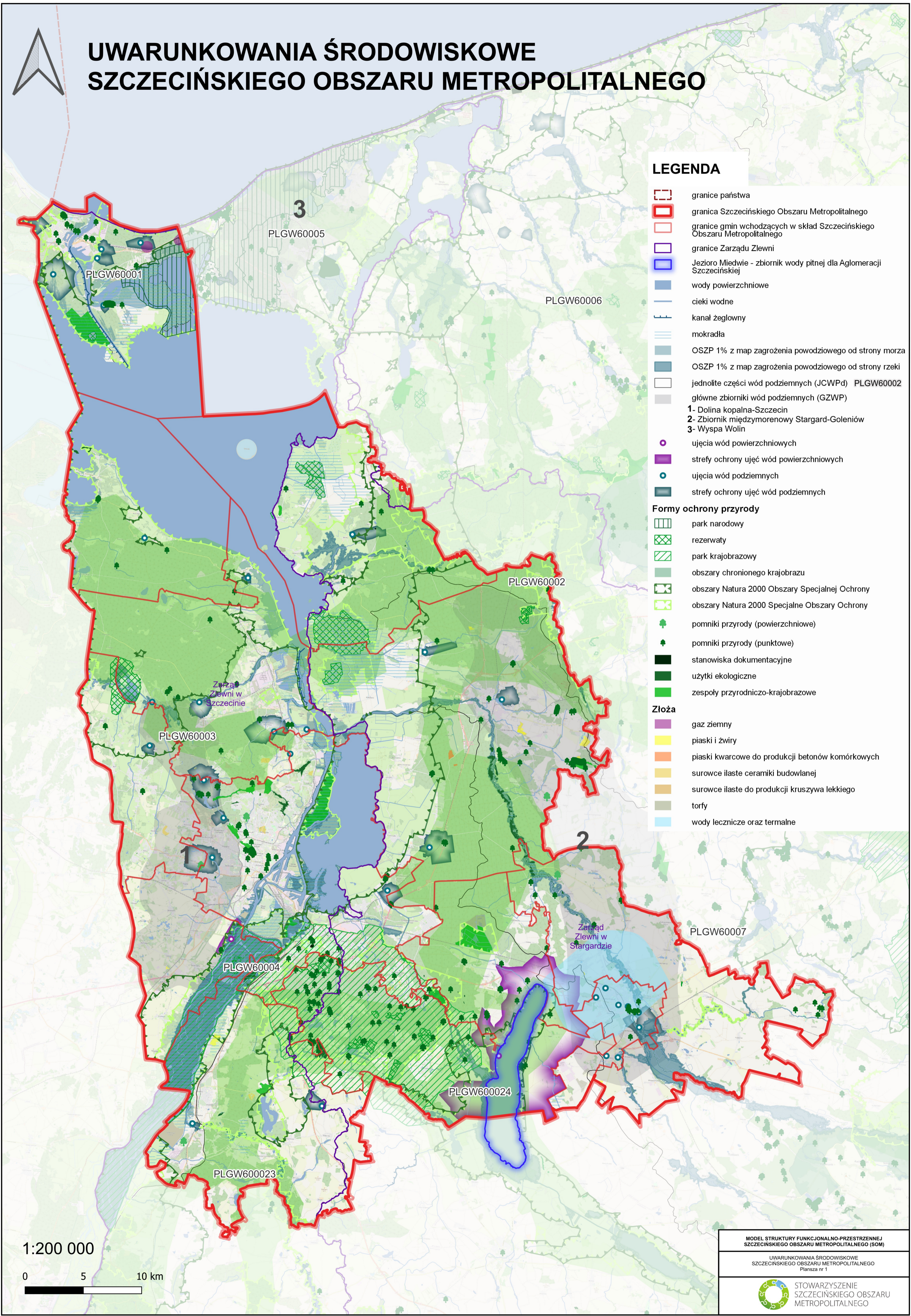


UWARUNKOWANIA ŚRODOWISKOWE SZCZECIŃSKIEGO OBSZARU METROPOLITALNEGO



LEGENDA

- granice państwa
- granica Szczecińskiego Obszaru Metropolitalnego
- granice gmin wchodzących w skład Szczecińskiego Obszaru Metropolitalnego
- granice Zarządu Zlewni
- Jezioro Miedwie - zbiornik wody pitnej dla Aglomeracji Szczecińskiej
- wody powierzchniowe
- cieki wodne
- kanał żeglowny
- mokradła
- OSZP 1% z map zagrożenia powodziowego od strony morza
- OSZP 1% z map zagrożenia powodziowego od strony rzeki
- jednolite części wód podziemnych (JCWPd) PLGW60002
- główne zbiorniki wód podziemnych (GZWP)
- 1- Dolina kopalna-Szczecin
- 2- Zbiornik międzymorenowy Stargard-Goleniów
- 3- Wyspa Wolin
- ujęcia wód powierzchniowych
- strefy ochrony ujęć wód powierzchniowych
- ujęcia wód podziemnych
- strefy ochrony ujęć wód podziemnych
- Formy ochrony przyrody**
- park narodowy
- rezerwat
- park krajobrazowy
- obszary chronionego krajobrazu
- obszary Natura 2000 Obszary Specjalnej Ochrony
- obszary Natura 2000 Specjalne Obszary Ochrony
- pomniki przyrody (powierzchniowe)
- pomniki przyrody (punktowe)
- stanowiska dokumentacyjne
- użytki ekologiczne
- zespoły przyrodniczo-krajobrazowe
- Złoże**
- gaz ziemny
- piaski i żwiry
- piaski kwarcowe do produkcji betonów komórkowych
- surowce ilaste ceramiki budowlanej
- surowce ilaste do produkcji kruszywa lekkiego
- torfy
- wody lecznicze oraz termalne



MODEL STRUKTURY FUNKCJONALNO-PRZESTRZENNEJ
SZCZECIŃSKIEGO OBSZARU METROPOLITALNEGO (SOM)

UWARUNKOWANIA ŚRODOWISKOWE
SZCZECIŃSKIEGO OBSZARU METROPOLITALNEGO
Plansza nr 1

