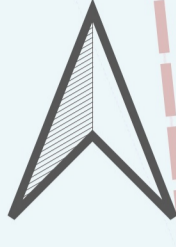
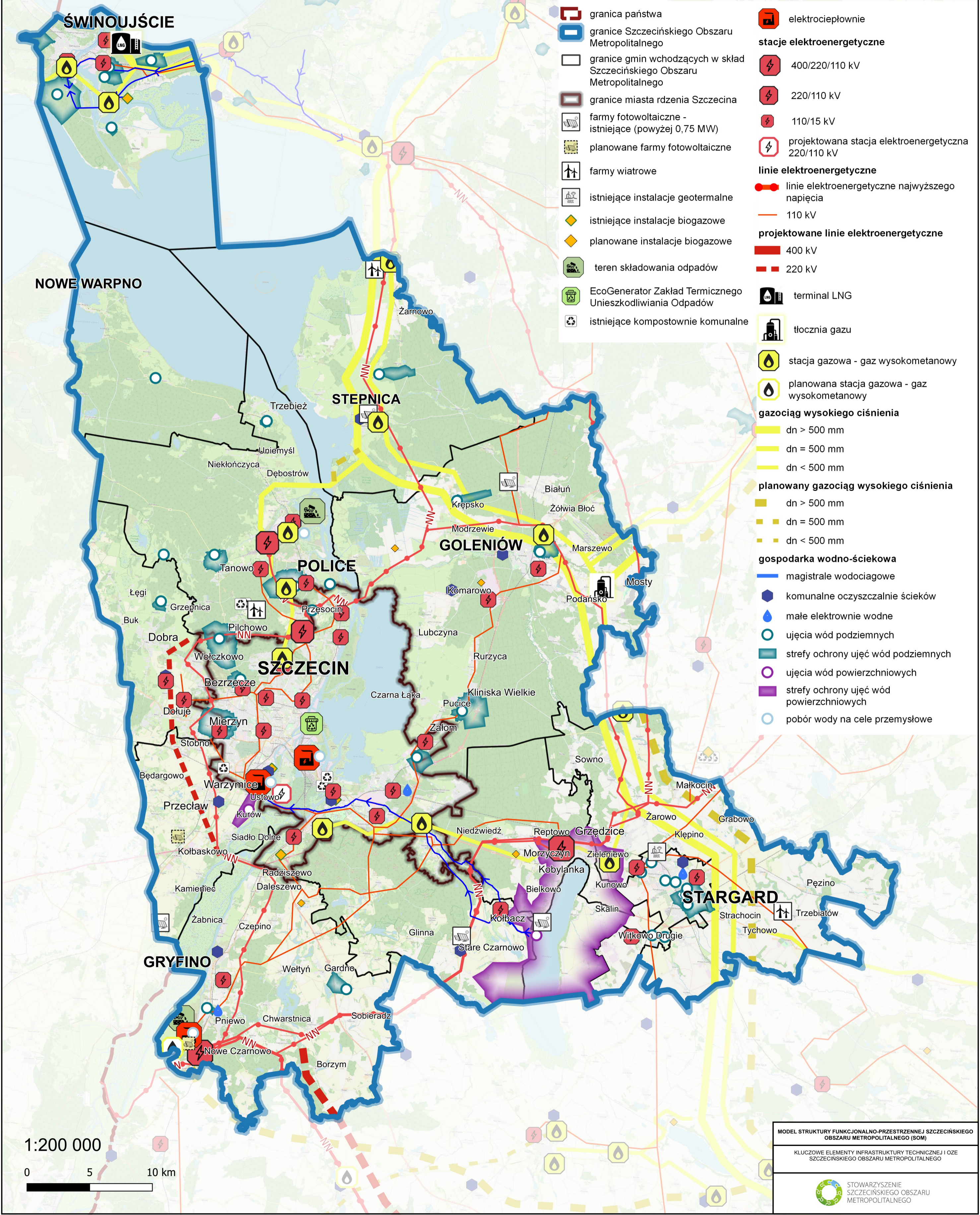


# KLUCZOWE ELEMENTY INFRASTRUKTURY TECHNICZNEJ I OZE SZCZECIŃSKIEGO OBSZARU METROPOLITALNEGO



## LEGENDA

- granica państwa
- granice Szczecińskiego Obszaru Metropolitalnego
- granice gmin wchodzących w skład Szczecińskiego Obszaru Metropolitalnego
- granice miasta rdzenia Szczecina
- farmy fotowoltaiczne - istniejące (powyżej 0,75 MW)
- planowane farmy fotowoltaiczne
- farmy wiatrowe
- istniejące instalacje geotermalne
- istniejące instalacje biogazowe
- planowane instalacje biogazowe
- teren składowania odpadów
- EcoGenerator Zakład Termicznego Unieszkodliwiania Odpadów
- istniejące kompostownie komunalne
- elektrociepłownie
- stacje elektroenergetyczne**
- 400/220/110 kV
- 220/110 kV
- 110/15 kV
- projektowana stacja elektroenergetyczna 220/110 kV
- linie elektroenergetyczne**
- linie elektroenergetyczne najwyższego napięcia
- 110 kV
- projektowane linie elektroenergetyczne**
- 400 kV
- 220 kV
- terminal LNG
- tłocznia gazu
- stacja gazowa - gaz wysokometanowy
- planowana stacja gazowa - gaz wysokometanowy
- gazociąg wysokiego ciśnienia**
- dn > 500 mm
- dn = 500 mm
- dn < 500 mm
- planowany gazociąg wysokiego ciśnienia**
- dn > 500 mm
- dn = 500 mm
- dn < 500 mm
- gospodarka wodno-ściekowa**
- magistrale wodociągowe
- komunalne oczyszczalnie ścieków
- małe elektrownie wodne
- ujęcia wód podziemnych
- strefy ochrony ujęć wód podziemnych
- ujęcia wód powierzchniowych
- strefy ochrony ujęć wód powierzchniowych
- pobór wody na cele przemysłowe



1:200 000

