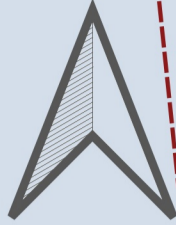


KONFLIKTY PRZESTRZENNE NA TERENIE SZCZECIŃSKIEGO OBSZARU METROPOLITALNEGO



LEGENDA

Informacje ogólne

- granica państwa
- granice Szczecińskiego Obszaru Metropolitalnego
- granice gmin wchodzących w skład Szczecińskiego Obszaru Metropolitalnego
- 73 liczba wydanych w 2021 roku decyzji o warunkach zabudowy
- wody powierzchniowe
- tory kolejowe

Sieć drogowa

- autostrada
- ekspresowe i główne ruchu przyspieszonego
- główne
- drogi planowane

Czynniki mogące powodować konflikty

- występowanie zakładów stwarzających zagrożenie poważnej awarii przemysłowej (SEVESO)

lokalizacja farm wiatrowych w pobliżu terenów zurbanizowanych

- najniższy w skali SOM odsetek ludności korzystającej z sieci kanalizacyjnej
- obszary przyrodnicze, na których mogą występować ograniczenia zabudowy
- występowanie obszarów szczególnego zagrożenia powodziowego od strony morza i rzek

Czynniki kluczowe

- występowanie projektowanych przemysłowych stref inwestycyjnych (według SUJKZP gmin)
- występowanie projektowanych usługowych stref inwestycyjnych (według SUJKZP gmin)
- 67,5 wskaźnik obciążenia demograficznego (powyżej 60)
- 11,9% udział powierzchni objętej obowiązującymi miejscowymi planami zagospodarowania przestrzennego w powierzchni gminy ogółem

- gminy, na terenie których współistnieją trzy czynniki kluczowe

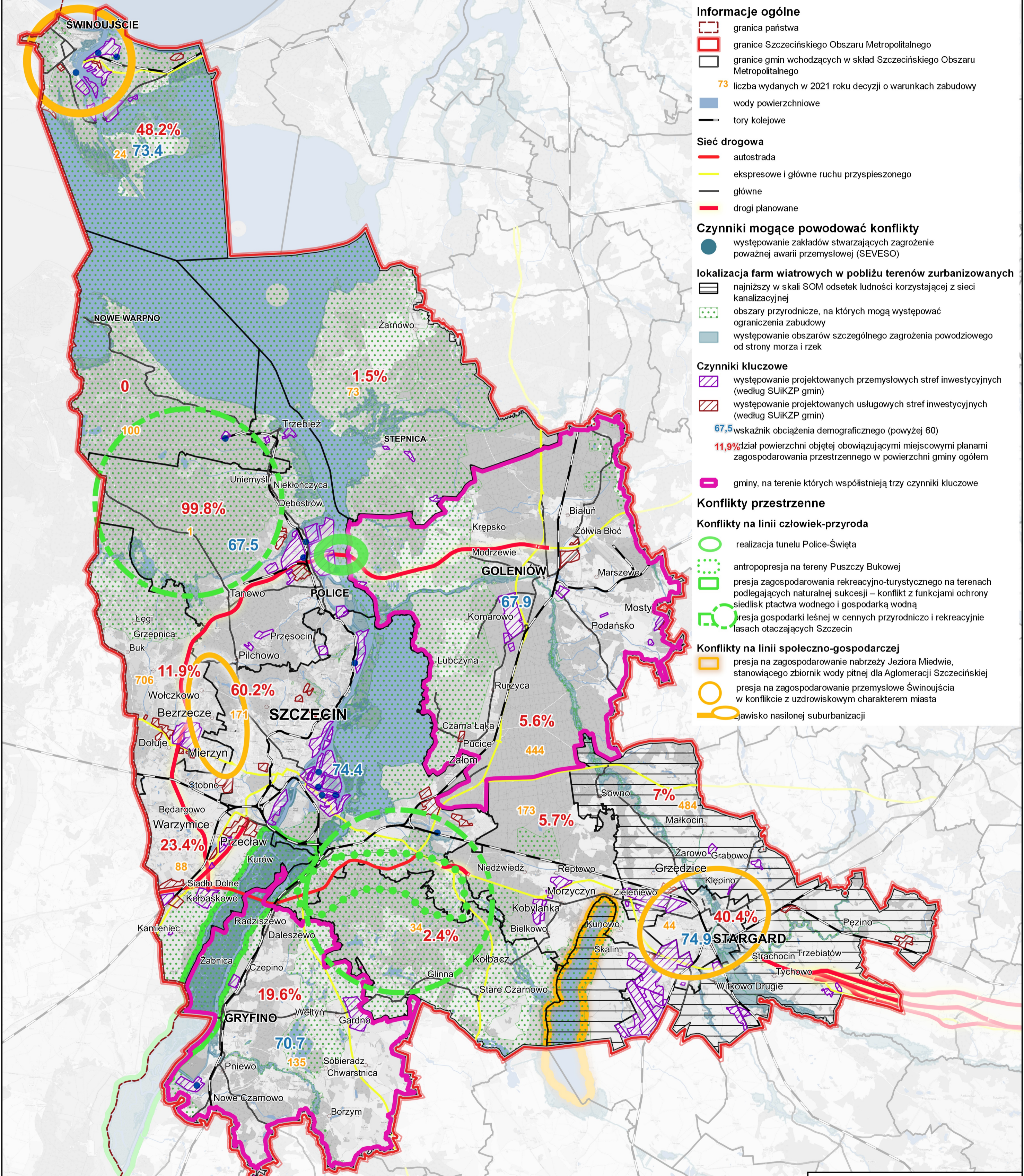
Konflikty przestrzenne

Konflikty na linii człowiek-przyroda

- realizacja tunelu Police-Swięta
- antropopresja na tereny Puszczy Bukowej
- presja zagospodarowania rekreacyjno-turystycznego na terenach podlegających naturalnej sukcesji – konflikt z funkcjami ochrony siedlisk ptactwa wodnego i gospodarką wodną
- presja gospodarki leśnej w cennych przyrodniczo i rekreacyjnie lasach otaczających Szczecin

Konflikty na linii społeczno-gospodarczej

- presja na zagospodarowanie nabrzeży Jeziora Miedwie, stanowiącego zbiornik wody pitnej dla Aglomeracji Szczecińskiej
- presja na zagospodarowanie przemysłowe Świnoujścia w konflikcie z uzdrowiskowym charakterem miasta
- zjawisko nasilonej suburbanizacji



1:200 000



MODEL STRUKTURY FUNKCJONALNO-PRZESTRZENNEJ SZCZECIŃSKIEGO OBSZARU METROPOLITALNEGO (SOM)

KONFLIKTY PRZESTRZENNE NA TERENIE SZCZECIŃSKIEGO OBSZARU METROPOLITALNEGO

